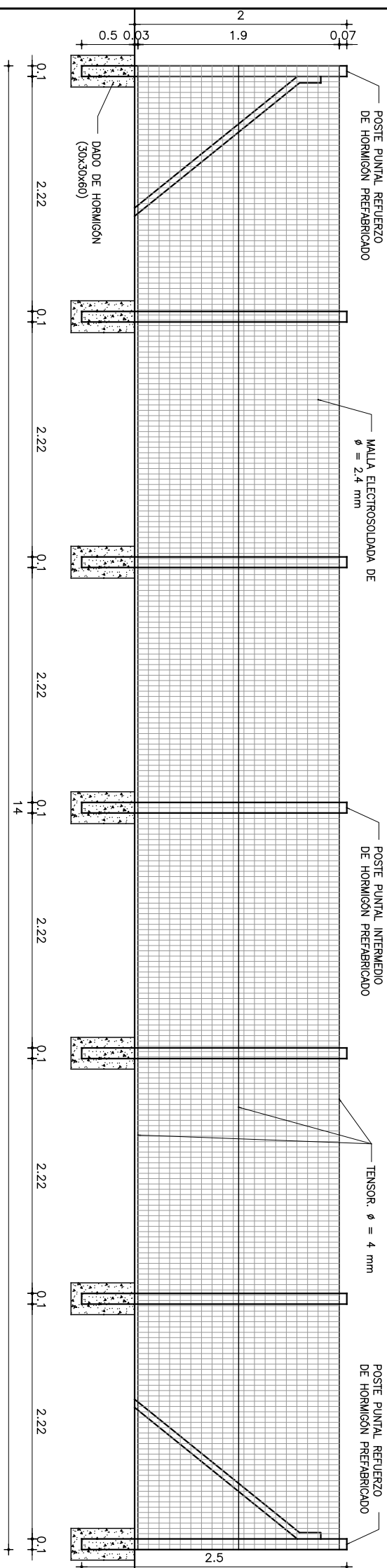


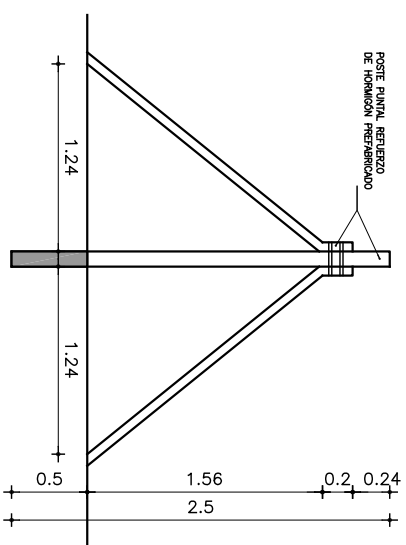
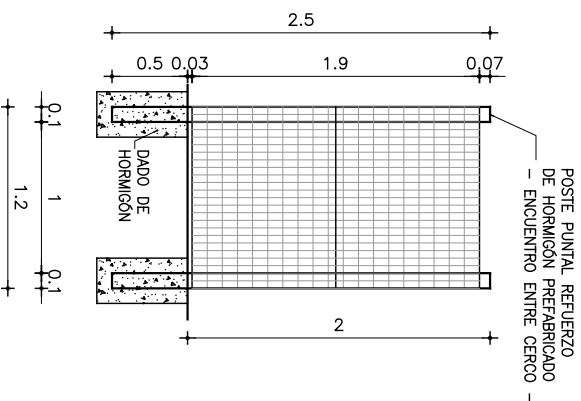
ALZADO
NOROESTE

Esc. 1:50



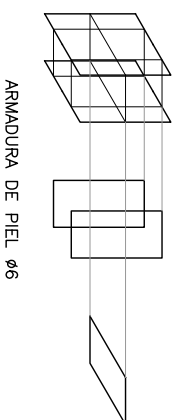
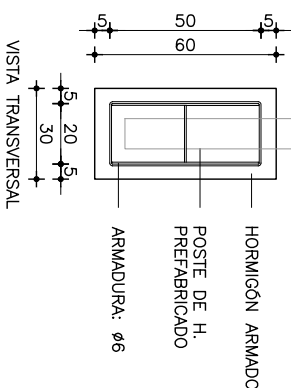
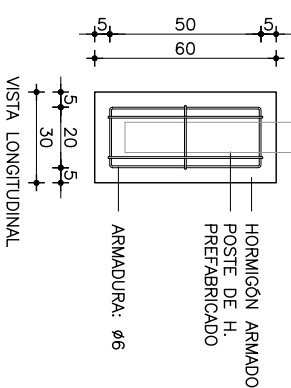
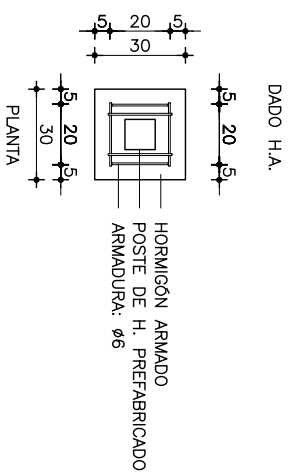
ALZADO
NOROESTE
LATERAL

Esc. 1:50



DETALLE
PUNTAL
REFUERZO

Esc. 1:50



DETALLE BASES DE HA Esc. 1:25

TIPO TEJIDO	UBICACION FACHADA.NOROESTE	CANTIDAD: 1	
		IZQ. -	DER. -
		ESCALA	1/50

12 - PLANILLA DE HERRERIA

MARCO			
MATERIAL	-		
PERFIL	HORIZONTAL	-	
	VERTICAL	-	
	DIVISOR	-	
CONTRAVIDRIO	-		
ANGLAJE	-		
COLOCACION	-		

HOJA	
MATERIAL	ESTR. BASTIDOR -
	TABLERO -
CONTRAVIDRIO -	

TERMINACION	
VIDRIO	
TIPO	—
ESPESOR	—
COLOCACION	—


[illegible]

PROTEC.		
REJA –	MATERIAL –	MATERIAL COMPONENTES –
OTROS –	TIPO –	
Ver planilla N° –		

BURLETES -

OBSERVACIONES:

ESCUELA TECNICA DE LIBERTAD - SAN JOSE	L85
--	-----


**ADMINISTRACIÓN NACIONAL
DE EDUCACIÓN PÚBLICA**

ÁREA DE PROYECTOS
 DIRECCIÓN SECTORIAL DE
 INFRAESTRUCTURA

CONSEJO DIRECTIVO CENTRAL